

# UMH HEXAGON



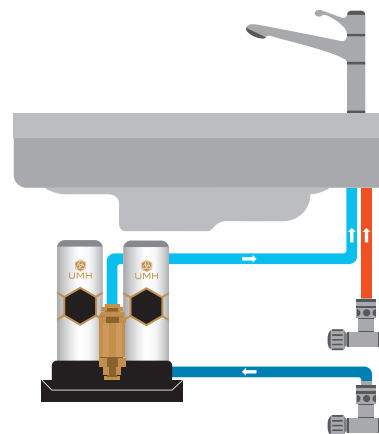
## WASSER IN QUELLWASSERQUALITÄT

UMH Hexagon ist ein sehr leicht zu installierendes Plug-and-Play-System, das in wenigen Minuten unter den meisten Küchenspülen, im Praxisbereich, im Büro oder in Betriebsküchen eingebaut werden kann.

Bei der Montage wird nur ein Schlauch vom Eckventil zum UM Hexagon-Filter angeschraubt und ein weiterer vom Hexagon zum bestehenden Wasserhahn zurückgeführt. Aufwändiges Umbauen des Wasserhahns entfällt, da das Gerät mit 5-9 Liter pro Minute genügend Wasser für den Kaltwasserhahn liefert. So sparen Sie hohe Installationskosten, denn das Hexagon-Gerät kann von jedem Haustechniker problemlos eingebaut werden. Bei Filterwechsel oder einer Störung können die Schläuche leicht miteinander verbunden werden, um somit stets eine sichere und unterbrechungsfreie Wasserversorgung zu garantieren.

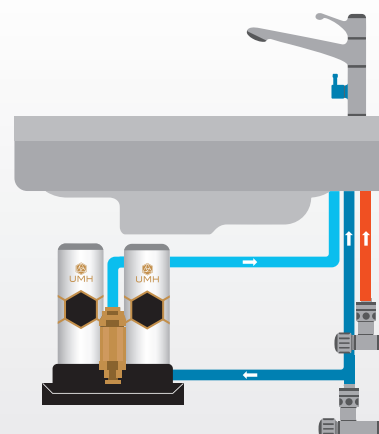
## EINBAU MIT 2-WEGE WASSERHAHN

Der UM Hexagon Doppelfilter mit optimaler Energetisierung und Strukturierung des Wasser wurde entwickelt um Denselben sehr einfach und ohne Installateur an eine bestehende Küchenarmatur zu installieren. Dies ist in 5-10 Minuten erledigt. Infolge der Verwendung von Schnellverschlüssen kann der Filter auch sehr leicht abgesteckt und z.B. für einen Filterwechsel auf die Spüle genommen werden. Arbeiten in den engen Küchenkästchen entfallen somit. Zudem ist bei einer Störung durch abstecken und kombinieren der 2 Schläuche immer eine sichere Wasserversorgung gegeben, was in Betriebsküchen udgl. von großer Wichtigkeit ist. Sie erhalten am Kaltwasserhahn dadurch immer gefiltertes und reines, bakterienfreies Wasser und hoch strukturiertes, zellgängiges Wasser.



## EINBAU MIT 3-WEGE WASSERHAHN

Auch bei einem vorhandenen oder neu installierten 3 Wege Hahn ist der UM Hexagon leicht montierbar. Hierbei wird mittels T. Stück das Kaltwasser gesplittet und einmal der Kaltwasserhahn und zusätzlich der Hexagon mit kaltem Wasser versorgt. Bei Großfamilien wird hier der Filter geschont und nur im speziellen Fall gefiltertes, energetisiertes Wasser genutzt. Diese Montageart ist auch dann sinnvoll, wenn man am Kaltwasserhahn den hohen Druck und schnelle Fließgeschwindigkeiten wünscht. Zudem ist bei einem 3 Wege Hahn der Schutz vor Verkeimung noch höher, da das gefilterte Wasser einen eigenen Hebel und Auslauf besitzt. So kann auch von der Warmwasserleitung nie eine retrograde Verkeimung entstehen. (Z.B. Legionellen im Warmwasser)



## VERWENDUNG ALS AUFTISCHGERÄT

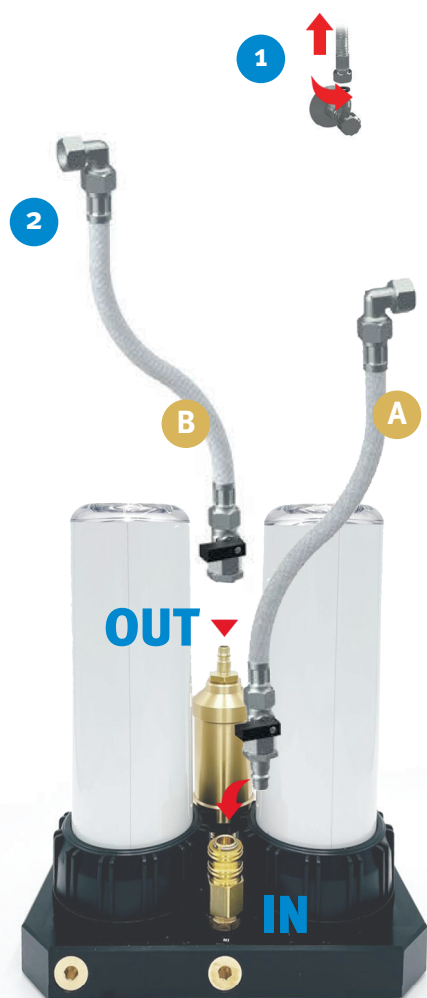
Wenn der UM Hexagon als Auftischgerät genutzt werden soll, gibt es hierfür einen separaten Auslaufhahn. Es können z. B. für eine zweite Wohnung auch spezielle Anschlusschläuche bestellt werden.



UMH  
UMWELTECHNOLOGIEN

# INSTALLATION DES FILTERS

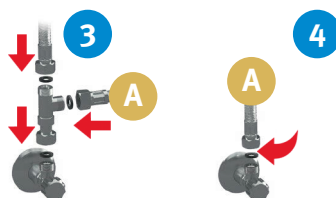
Lieferung auf Vollständigkeit prüfen (siehe Lieferumfang). **Achtung!** Bevor Sie den Hexagon an das Wassernetz anschließen: Kaltwasserzufuhr am Eckventil abstellen und alle Verbindungen der vormontierten Bauteile prüfen. Der UMH Hexagon ist mit Filtern bestückt und wurde auf Dichtheit geprüft.



**1** Die vorhandene Kaltwasserleitung am Eckventil lösen (**Achtung: Eckventil schließen!**) Anschlussmaterial ist auf 3/8"-Gewinde ausgelegt.

**2** Den Filtergehäuse-Eingangsschlauch **A** mittels Schnellkupplungsstecker an der „IN“-Seite des Filtergehäuses in die Kupplung einrasten lassen, anderes Schlauchende am Eckventil der Kaltwasserzufuhr fest verschrauben (siehe **1**)

Den zweiten mitgelieferten Schlauch **B** am Filtergehäuse-Ausgang „OUT“ mittels Schnellkupplung aufstecken, das andere Ende (Winkelstück) an vorhandene oder separate Armatur anschließen.



**3** Bei **Verwendung eines 3-Wege Wasserhahns** das T-Stück an das Eckventil montieren und die gelöste Verbindung von **1** sowie den Eingangsschlauch **A** ebenfalls mit dem T-Stück verbinden.

**4** Bei **Verwendung eines 2-Wege Wasserhahns** den Eingangsschlauch **A** direkt am Eckventil befestigen. Der Einsatz des Winkelstückes ist optional (ungünstiger Leitungsverlauf, Klemmverschraubung).

**5 Spülen des Filters:**

1. Eckventil aufdrehen
2. Kugelhahn am Hexagon öffnen
3. Wasserhahn öffnen bis das Wasser blasenfrei austritt
4. **Dichtheitskontrolle!** Kontrollieren Sie nach Beendigung der Montage und nach ca. 30 Minuten Anschlüsse und Filtergerät auf Dichtheit.
5. Zum Spülen ca. fünf Minuten Wasser durch den Filter fließen lassen. Dabei kann etwas Kohlenstaub ausgespült werden.

## FILTERPATRONENWECHSEL

Damit das gefilterte Wasser immer sauber und frisch bleibt, müssen die Filterpatronen nach sechs bis 12 Monaten gewechselt werden. Kugelhähne am Hexagon schließen und Wasserhahn öffnen, so wird der im Filtergerät vorhandene Druck abgebaut.

Dann die Schläuche durch Zurückziehen der Kupplungs-Entriegelungshülsen trennen und das Filtergerät nach oben in die Spüle stellen.

Zum Wechseln der Filterpatronen den Montageschlüssel auf die Überwurfmuttern stecken und die Verschraubungen lösen. Die Überwurfmuttern abschrauben und die Filter tassen abnehmen. Gebrauchte Filterpatronen heraus nehmen und die neuen Filterpatronen einlegen und alles in umgekehrter Reihenfolge zusammenbauen.

Wichtig: Die mit einer Dichtung versehene und innen gelochte Seite der Filterpatrone (Anschlussdeckel) muss beim Einlegen in die Filtertasse nach oben zeigen. Zur Inbetriebnahme des Filters siehe **5.2. Achten Sie auch auf eine erneute Dichtheitskontrolle!** Der UMH Hexagon ist wieder ereinsatzbereit!

